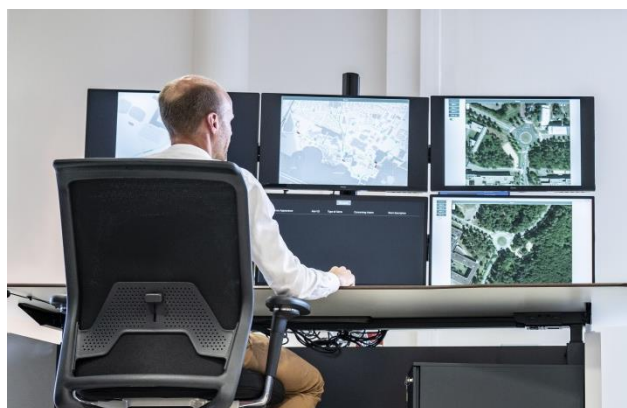


**Agent d'Exploitation Transport  
Voyageurs H/F**

**MANAGER DE PROXIMITE**

CDI – Temps plein  
Bassin d'Annecy



**Votre destination :**

Au sein de Transdev Bassin d'Annecy (250 collaborateurs, 200 véhicules, 27M€ de CA), basé(e) dans les équipes Transdev Crolard vous serez en charge du management du personnel roulant (cars et bus) en étant garant(e) du meilleur fonctionnement opérationnel des lignes urbaines, interurbaines et occasionnelles.

Pleinement intégré(e) dans l'équipe d'exploitation, vous assurerez le pilotage quotidien de votre périmètre selon la réglementation voyageurs et les règles de sécurité, dans un objectif de qualité (délais, coût, service,...).

Femme ou Homme dynamique, sachant répondre à de multiples sollicitations simultanées, vous serez également le garant du bien-être de nos collaborateurs et de l'ambiance de travail.

**Votre feuille de route :**

- Manager le personnel de conduite (100 conducteurs)
- Gérer l'activité quotidienne des réseaux en assurant notamment les prises et fins de service
- Apporter des actions correctives lorsque nécessaire : remplacement des absents, véhicules défaillants, ...
- Contrôler et suivre la qualité de service et établir le reporting des incidents d'exploitation
- Répondre aux appels des conducteurs
- Alerter tous les intervenants nécessaires en cas d'incident (sécurité, forces de l'ordre) et en informer la Direction selon les procédures en vigueur
- Assister le conducteur dans la résolution d'incident (pannes, agressions, déviations, ...).
- Maintenir le service en cas de perturbations sur l'itinéraire nominal ou dévié (Conduite en cas de besoin)

**Votre parcours :**

- Vous bénéficiez d'une expérience d'exploitation au sein d'une entreprise de transport, ou vous êtes un(e) conducteur(ice) expérimenté(e) et à l'aise avec l'outil informatique
- Vous connaissez la législation en vigueur dans le transport de voyageurs
- Vous avez connaissance d'un logiciel d'exploitation du type ABC planning
- Le permis D et la FIMO Voyageurs sont exigés

**Vos atouts :**

- Femme ou homme de terrain, vous êtes réactif par rapport à des situations d'urgence
- Doté d'un esprit d'équipe, vos capacités organisationnelles et votre rigueur sont des atouts indispensables
- Vous disposez d'une aisance relationnelle et vous savez vous adapter à tout type de client et de situation

**Organisation et rémunération :**

- Permanence le Week-end (Environ 1 week-end / 2 mois)
- Travail en équipe postée (5H30 à 12H30 ou 12 à 19H)
- Salaire à définir selon expérience ; Primes d'astreinte ; forfait d'Heures Supplémentaires, Tickets Restaurant, CE, ...

**Adressez votre CV et Lettre de motivation à la Direction Ressources Humaines :**  
[elodie.valentin@transdev.com](mailto:elodie.valentin@transdev.com)